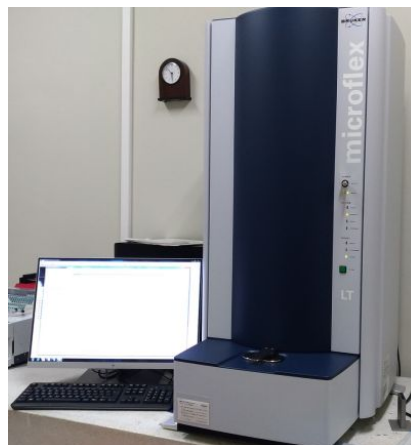


マトリックス支援レーザー脱離イオン化飛行時間型質量分析計 (MALDI-TOF MS)

1. 概要

タンパク質のようなイオン化しにくいサンプルをマトリックスと混合することでイオン化を可能にするマトリックス支援レーザー脱離イオン化法 (MALDI) と、サンプルにレーザーを照射してイオン化し、そのイオンの飛行時間を計測することで質量を測定する飛行時間型質量分析法 (TOF MS) を組み合わせた質量分析計 (MALDI-TOF MS)。変性条件下でタンパク質やペプチドなどの質量を測定することが可能。



2. 特性

機種名	microflex LT (Bruker)
分析部分	飛行時間型質量分析計 (TOF MS)
測定可能範囲	0-2 kDa, 1-3 kDa, 3-20 kDa, 20-180 kDa
サンプル溶媒	0.1 % TFA 水溶液 (ある程度の夾雑物は許容される)

3. 設置場所

研究棟 天秤室 (117 号室)

4. 提出書類

装置担当者にお問い合わせください

5. 装置担当者、連絡先

奥田綾 (okuda.aya.5r@kyoto-u.ac.jp)、井上倫太郎 (inoue.rintaro.5w@kyoto-u.ac.jp)、杉山正明 (sugiyama@rri.kyoto-u.ac.jp)