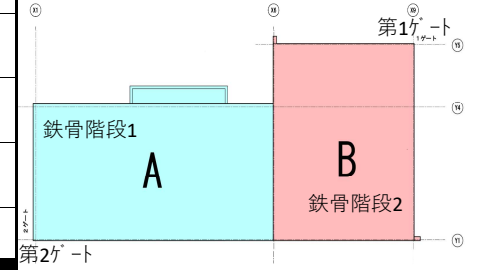


京都大学(熊取)第二研究棟新営その他工事

3月度月間工程表(躯体,外部)

| | | | |
|------|-------|-------|-----|
| 監督職員 | 現場代理人 | 監理技術者 | 作成者 |
| | | | |

| 工事項目 | 2023年3月 | | | | | | | | | | | | | | | | | | | | | | | | | | | | | | | 工期 | | | | |
|-------------------|---------|---|---------------|---|---|---------------|---|---|---|---|----|----|---------------|--------------|----|--------|----|----|----|----|----|----|----|----|----|----|----|----|----|----|----|--------|--------------|--|--|--|
| | 日 | 1 | 2 | 3 | 4 | 5 | 6 | 7 | 8 | 9 | 10 | 11 | 12 | 13 | 14 | 15 | 16 | 17 | 18 | 19 | 20 | 21 | 22 | 23 | 24 | 25 | 26 | 27 | 28 | 29 | 30 | 31 | 自 2022年1月18日 | | | |
| | 曜 | 水 | 木 | 金 | 土 | 日 | 月 | 火 | 水 | 木 | 金 | 土 | 日 | 月 | 火 | 水 | 木 | 金 | 土 | 日 | 月 | 火 | 水 | 木 | 金 | 土 | 日 | 月 | 火 | 水 | 木 | 金 | 至 2024年3月29日 | | | |
| 仮設工事 | | | 支保工盛替え | | | | | | | | | | | | | 南面足場盛替 | | | | | | | | | | | | | | | | 南面足場解体 | | | | |
| 外部 | | | | | | 3階外部補修 | | | | | | | | 北、東底部土間、軒裏補修 | | | | | | | | | | | | | | | | | | | | | | |
| 1, 2階南面吹付 | | | B1, 1, 2階東面吹付 | | | B1, 1, 2階北面吹付 | | | | | | | B1, 1, 2階西面吹付 | | | | | | | | | | | | | | | | | | | | | | | |
| 3階南面吹付 | | | | | | | | | | | | | | | | | | | | | | | | | | | | | | | | | | | | |
| 屋上 | | | | | | | | | | | | | | | | | | | | | | | | | | | | | | | | | | | | |
| X1-X6バルコニー補修 | | | | | | | | | | | | | | | | | | | | | | | | | | | | | | | | | | | | |
| 屋上内部壁、機械基礎補修 | | | | | | | | | | | | | | | | | | | | | | | | | | | | | | | | | | | | |
| X1-X6バルコニー防水 | | | | | | | | | | | | | | | | | | | | | | | | | | | | | | | | | | | | |
| X1-X6シート防水 | | | | | | | | | | | | | | | | | | | | | | | | | | | | | | | | | | | | |
| X6-X9シート防水 | | | | | | | | | | | | | | | | | | | | | | | | | | | | | | | | | | | | |
| 型枠工事 | | | | | | | | | | | | | | | | | | | | | | | | | | | | | | | | | | | | |
| PH梁、スツ 解体 | | | | | | | | | | | | | | | | | | | | | | | | | | | | | | | | | | | | |
| 搬出 | | | | | | | | | | | | | | | | | | | | | | | | | | | | | | | | | | | | |
| 外構 | | | | | | | | | | | | | | | | | | | | | | | | | | | | | | | | | | | | |
| VC取付・冷媒ラック取付 (1階) | | | | | | | | | | | | | | | | | | | | | | | | | | | | | | | | | | | | |
| 屋上 | | | | | | | | | | | | | | | | | | | | | | | | | | | | | | | | | | | | |
| 外構 | | | | | | | | | | | | | | | | | | | | | | | | | | | | | | | | | | | | |
| 工事車輛 | | | | | | | | | | | | | | | | | | | | | | | | | | | | | | | | | | | | |
| 1ゲート | | | | | | | | | | | | | | | | | | | | | | | | | | | | | | | | | | | | |
| 2ゲート | | | | | | | | | | | | | | | | | | | | | | | | | | | | | | | | | | | | |
| 検査予定 | | | | | | | | | | | | | | | | | | | | | | | | | | | | | | | | | | | | |
| 月間予定 | | | | | | | | | | | | | | | | | | | | | | | | | | | | | | | | | | | | |
| 行事・会議 | | | | | | | | | | | | | | | | | | | | | | | | | | | | | | | | | | | | |
| 各種点検・パトロール等 | | | | | | | | | | | | | | | | | | | | | | | | | | | | | | | | | | | | |



A工区 X1~X6
B工区 X6~X9

※4/5放水試験・室外機 (1階設置4月)

太陽光設置・避雷針工事

避雷針接地打設

| 進捗状況(前月25日現在) | | | |
|---------------|---|----|---|
| 予定 | % | 実施 | % |
| | | | |

連絡事項その他

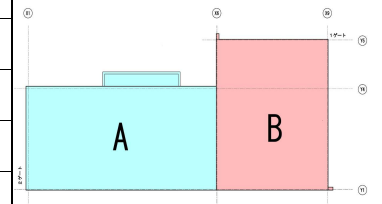
総合定例会議

京都大学(熊取)第二研究棟新営その他工事

3月度月間工程表(内装)

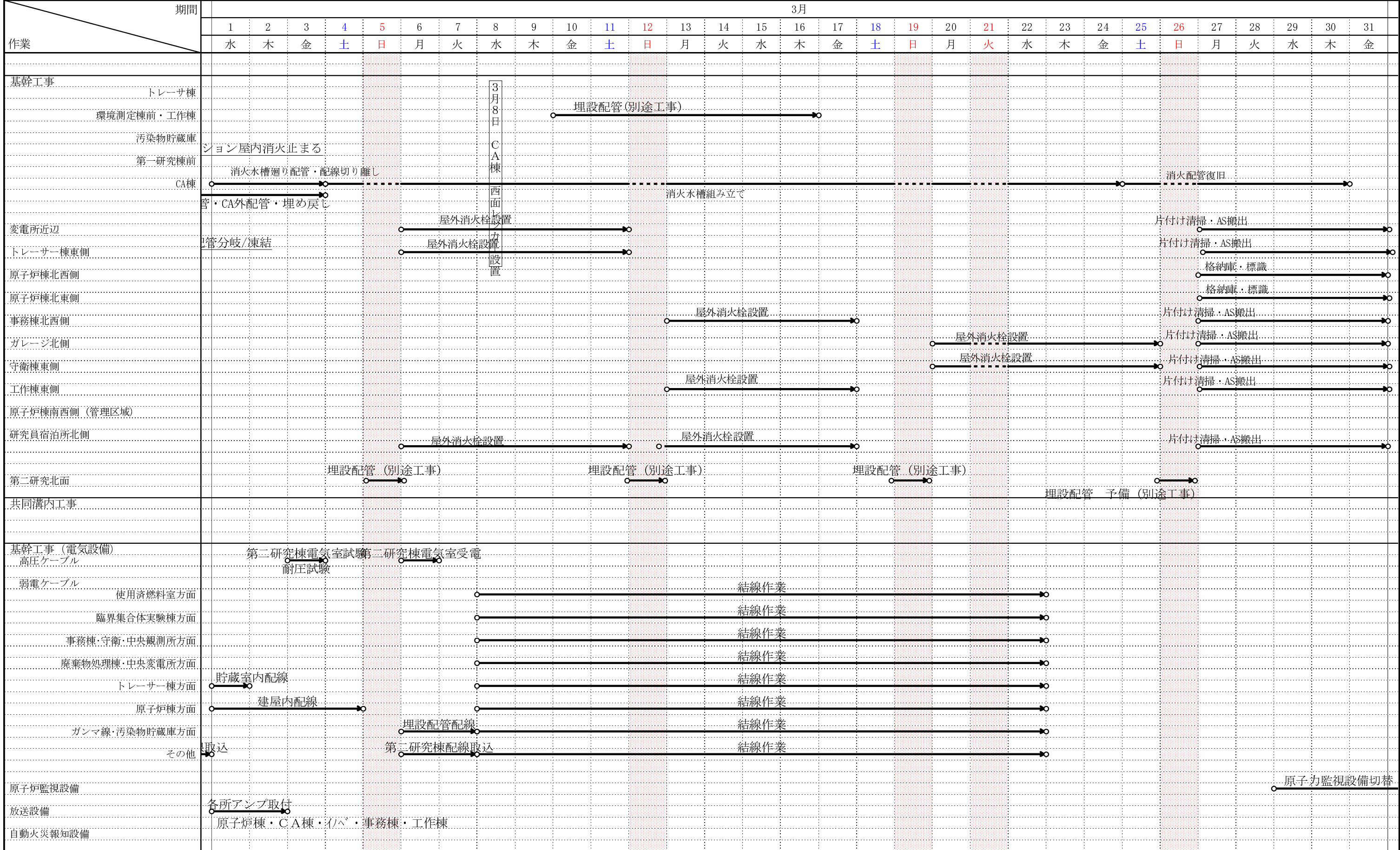
| 監督職員 | | 現場代理人 | 整理技術者 | 作成者 |
|------|--|-------|-------|-----|
| | | 温井 | 岡崎 | 岡崎 |

| 工事項目 | 2023年3月 | | | | | | | | | | | | | | | | | | | | | | | | | | | | | | | 工期 | | | | | | | | | |
|------------------------------|---|---------|---|---|---|---|---|---|---|---|----|----|----|----|----|----|----|----|----|----|----|----|----|----|----|----|----|----|----|----|----|----------------|--------------|----|----------------|--|--|----------------|---------------------|--|--|
| | 月 | 2023年3月 | | | | | | | | | | | | | | | | | | | | | | | | | | | | | | 自 2022年1月18日 | | | | | | | | | |
| | 日 | 1 | 2 | 3 | 4 | 5 | 6 | 7 | 8 | 9 | 10 | 11 | 12 | 13 | 14 | 15 | 16 | 17 | 18 | 19 | 20 | 21 | 22 | 23 | 24 | 25 | 26 | 27 | 28 | 29 | 30 | 31 | 至 2024年3月29日 | | | | | | | | |
| 曜 | 水 | 木 | 金 | 土 | 日 | 月 | 火 | 水 | 木 | 金 | 土 | 日 | 月 | 火 | 水 | 木 | 金 | 土 | 日 | 月 | 火 | 水 | 木 | 金 | 土 | 日 | 月 | 火 | 水 | 木 | 金 | | | | | | | | | | |
| 3階 | X1-X67ラック、X6-X957ラック、AW7取付、ト口詰め、東面外部軒天付加張 | | | | | | | | | | | | | | | | | | | | | | | | | | | | | | | | | | | | | | | | |
| | X6-X9LD、X6-X95D、X6-X97ラック | | | | | | | | | | | | | | | | | | | | | | | | | | | | | | | | | | | | | | | | |
| | X6-X9区画壁軽鉄間仕切 | | | | | | | | | | | | | | | | | | | | | | | | | | | | | | | | | | | | | | | | |
| | X1-X7区画壁ボード、X7-X9区画壁ボード | | | | | | | | | | | | | | | | | | | | | | | | | | | | | | | | | | | | | | | | |
| | X1-X7通路部塗装、X7-X9通路部塗装、部屋内壁塗装 | | | | | | | | | | | | | | | | | | | | | | | | | | | | | | | | | | | | | | | | |
| | X1-X6天下間仕切、X1-X6天下間仕切ボード、X6-X9天下間仕切、X6-X9天下間仕切ボード | | | | | | | | | | | | | | | | | | | | | | | | | | | | | | | | | | | | | | | | |
| 2階 | 天井下地、ジブトーン、部屋内壁塗装、クロス、塗床、OA | | | | | | | | | | | | | | | | | | | | | | | | | | | | | | | | | | | | | | | | |
| | 床シート・タイルカーペット | | | | | | | | | | | | | | | | | | | | | | | | | | | | | | | | | | | | | | | | |
| 1階 | トイレブース、パーティション、壁クロス床シート、タイルカーペット、扉吊り込み、クリーニング | | | | | | | | | | | | | | | | | | | | | | | | | | | | | | | | | | | | | | | | |
| | 天井下地、ジブトーン | | | | | | | | | | | | | | | | | | | | | | | | | | | | | | | | | | | | | | | | |
| | OA下塗床、OA | | | | | | | | | | | | | | | | | | | | | | | | | | | | | | | | | | | | | | | | |
| B1階 | 塗床、トイレブース、壁クロス床シート、タイルカーペット、扉吊り込み、クリーニング | | | | | | | | | | | | | | | | | | | | | | | | | | | | | | | | | | | | | | | | |
| 屋上 | 屋上FAN搬入、ダクト、配管・配線 | | | | | | | | | | | | | | | | | | | | | | | | | | | | | | | | | | | | | | | | |
| 3階 | 各所部屋うちつり込み、2階3階搬入(16トンラフター)、各所部屋うちつり込み、2階配管、3階配管、衛生器具搬入(3階) | | | | | | | | | | | | | | | | | | | | | | | | | | | | | | | | | | | | | | | | |
| 2階 | トイレ配管つり込み、各所保潔・仕舞、パネル取付、2階配管、機器廻り配管、衛生器具搬入(2階) | | | | | | | | | | | | | | | | | | | | | | | | | | | | | | | | | | | | | | | | |
| 1階 | パネル取付、衛生器具取付、室外機設置4月 | | | | | | | | | | | | | | | | | | | | | | | | | | | | | | | | | | | | | | | | |
| B1 | 衛生器具取付 | | | | | | | | | | | | | | | | | | | | | | | | | | | | | | | | | | | | | | | | |
| 3階 | 仕込・天井内配線、仕込・天井内配線、ラック上配線、ラック上配線 | | | | | | | | | | | | | | | | | | | | | | | | | | | | | | | | | | | | | | | | |
| 2階 | 盤搬入、ラック上配線、X1-4ラック、X4-9ラック、X4-9ラック、ラック上配線・器具付、器具付 | | | | | | | | | | | | | | | | | | | | | | | | | | | | | | | | | | | | | | | | |
| 1階 | 盤搬入、盤内結線・器具付、盤内結線・器具付、器具付・試験調整、試験調整 | | | | | | | | | | | | | | | | | | | | | | | | | | | | | | | | | | | | | | | | |
| B1 | 中央管理室盤搬入、各所試験調整、各所試験調整、各所試験調整 | | | | | | | | | | | | | | | | | | | | | | | | | | | | | | | | | | | | | | | | |
| 工事車輛 1ゲート | 電気室試験調整、受電・消防検査 | | | | | | | | | | | | | | | | | | | | | | | | | | | | | | | | | | | | | | | | |
| 2ゲート | | | | | | | | | | | | | | | | | | | | | | | | | | | | | | | | | | | | | | | | | |
| 検査予定 | | | | | | | | | | | | | | | | | | | | | | | | | | | | | | | | 進捗状況(前月25日現在) | | | | | | | | | |
| | | | | | | | | | | | | | | | | | | | | | | | | | | | | | | | | 予定 | % | 実施 | % | | | | | | |
| | | | | | | | | | | | | | | | | | | | | | | | | | | | | | | | | 連絡事項その他 | | | | | | | | | |
| 月間予定 行事・会議 各種点検・パトロール等 | | | | | | | | | | | | | | | | | | | | | | | | | | | | | | | | 定例 工程 会議 | | | 定例 工程 会議 | | | 総合 定例 会議 | 安全 衛生 協議 会 | | |



- B工区X6~X9
- A工区X1~X6
- B工区X6~X9
- B工区X6~X9
- B工区X6~X9
- B工区X6~X9
- B工区X6~X9

| | | | | | | | | | | | | | | | | | | | | | | | | | |
|-------------------------------------|--|--|--|--|--|--|--|--|--|------------------|--|--|--|--|--------------|--|--|--------------|--|--|----------|-------|-----|--|--|
| 工期 2022年1月13日～2024年3月29日 | | | | | | | | | | 建築主 国立大学法人 京都大学 | | | | | 構造 RC造 | | | 階数 地下1階地上3階 | | | 柳生設備株式会社 | | | | |
| 京都大学（熊取）第二研究棟その他新営設備工事 基幹工事 3月月間工程表 | | | | | | | | | | 設計 京都大学施設部 | | | | | 建面積 | | | 着工 令和4年1月14日 | | | 監理技術者 | 現場代理人 | 担当者 | | |
| | | | | | | | | | | 監理 | | | | | 延面積 4337.98㎡ | | | 竣工 令和5年3月29日 | | | | | | | |
| | | | | | | | | | | 建築地 泉南郡熊取町朝代西2丁目 | | | | | | | | | | | | | | | |



| | | |
|-------|-------|-----|
| 監理技術者 | 現場代理人 | 担 当 |
| | | |

| 作業 | 3月 | | | | | | | | | | | | | | | | | | | | | | | | | | | | | | | | | | | |
|--------------|----|---|---|---|---|---|---|---|---|----|----|----|----|----|----|----|----|----|----|----|----|----|----|----|----|----|----|----|----|----|----|--|--|--|--|--|
| | 1 | 2 | 3 | 4 | 5 | 6 | 7 | 8 | 9 | 10 | 11 | 12 | 13 | 14 | 15 | 16 | 17 | 18 | 19 | 20 | 21 | 22 | 23 | 24 | 25 | 26 | 27 | 28 | 29 | 30 | 31 | | | | | |
| 期間 | 水 | 木 | 金 | 土 | 日 | 月 | 火 | 水 | 木 | 金 | 土 | 日 | 月 | 火 | 水 | 木 | 金 | 土 | 日 | 月 | 火 | 水 | 木 | 金 | 土 | 日 | 月 | 火 | 水 | 木 | 金 | | | | | |
| 準備工 | | | | | | | | | | | | | | | | | | | | | | | | | | | | | | | | | | | | |
| 機器・製作期間 | | | | | | | | | | | | | | | | | | | | | | | | | | | | | | | | | | | | |
| 給水設備工事 | | | | | | | | | | | | | | | | | | | | | | | | | | | | | | | | | | | | |
| 排水設備工事 | | | | | | | | | | | | | | | | | | | | | | | | | | | | | | | | | | | | |
| PHモニタリング設備工事 | | | | | | | | | | | | | | | | | | | | | | | | | | | | | | | | | | | | |
| 動力制御工事 | | | | | | | | | | | | | | | | | | | | | | | | | | | | | | | | | | | | |
| 実験排水処理施設 | | | | | | | | | | | | | | | | | | | | | | | | | | | | | | | | | | | | |
| 水槽基礎工事 | | | | | | | | | | | | | | | | | | | | | | | | | | | | | | | | | | | | |
| ・ 行事予定 | | | | | | | | | | | | | | | | | | | | | | | | | | | | | | | | | | | | |

B工区
埋設配管
○---○
PH用配管敷設

B工区
埋設配管
○---○

B工区
埋設配管
○---○

B工区
埋設配管
○---○

定例

定例

定例

定例

定例